



PRÉFET DE SAÔNE-ET-LOIRE

*Liberté
Égalité
Fraternité*

Direction Départementale
des Territoires

Service environnement/Unité eau et milieux
aquatiques
Tél : 03 85 21 86 11
ddt-env-ema@saone-et-loire.gouv.fr

Le préfet de Saône-et-Loire,
chevalier de la Légion d'honneur,
chevalier de l'ordre national du Mérite,

ARRÊTÉ N° 71-2023-06-14-00008 portant restriction temporaire de certains usages de l'eau sur le département de Saône-et-Loire

- Vu** la Directive-cadre sur l'eau du 23 octobre 2000,
- Vu** le code de l'environnement et notamment ses articles L. 211-1, L. 211-3 à L. 213-3, L. 214-7, L. 214-18, L. 215-1 à L. 215-13, R. 211-66 à R. 211-70 et R. 214-1 à R. 214-56,
- Vu** le code du domaine public fluvial et notamment les articles 25, 33 et 35,
- Vu** le code civil et notamment les articles 640 et 645,
- Vu** le code de la santé publique et notamment les articles R. 1321-1 à R. 1321-66,
- Vu** le code général des collectivités territoriales et en particulier l'article L. 2212-5 et l'article L. 2215-1 relatif aux pouvoirs du représentant de l'État dans un département en matière de police,
- Vu** le code pénal, et notamment son livre I^{er}, titre III,
- Vu** le décret n° 2010-0146 du 16 février 2010 modifiant le décret n° 2004-374 du 29 avril 2004 relatif aux pouvoirs des préfets, à l'organisation et à l'action des services de l'État dans les régions et les départements,
- Vu** le décret du 5 octobre 2022 portant nomination du préfet de Saône-et-Loire - M. SEGUY (Yves),
- Vu** le décret n° 2021-795 du 23 juin 2021 relatif à la gestion quantitative de la ressource en eau et à la gestion des situations de crise liées à la sécheresse,
- Vu** l'arrêté d'orientations du préfet coordonnateur de bassin n° 21-327 du 23 juillet 2021 relatif au renforcement de la coordination des mesures de gestion de la sécheresse sur le bassin Rhône-Méditerranée,
- Vu** l'arrêté d'orientations de la préfète coordinatrice de bassin n° 22.016 du 28 janvier 2022 pour la mise en œuvre coordonnée des mesures de restriction ou de suspension provisoire des usages de l'eau en période de sécheresse dans le bassin Loire-Bretagne,
- Vu** les schémas directeurs d'aménagement et de gestion des eaux des bassins Loire-Bretagne et Rhône-Méditerranée en vigueur,
- Vu** l'arrêté cadre interdépartemental du 20 mai 2022 relatif à la gestion de la ressource en eau en période d'étiage sur l'axe Saône, dit « arrêté axe Saône »,
- Vu** l'arrêté préfectoral cadre du 25 mai 2022 portant sur les mesures de préservation de la ressource en eau en période d'étiage dans le département de Saône-et-Loire hors zone d'alerte « Saône aval »,
- Vu** l'arrêté préfectoral n° 71-2020-12-01-007 portant création du comité départemental de l'eau et du comité départemental sécheresse,
- Vu** l'arrêté préfectoral du 30 mars 2023 plaçant le département de Saône-et-Loire en vigilance sécheresse,

Vu les conclusions du comité ressource en eau qui s'est réuni le mercredi 14 juin 2023,
Considérant la situation hydrologique actuelle, et notamment la faiblesse des débits de certains cours d'eau constatée par les relevés établis par la direction régionale de l'environnement, de l'aménagement et du logement (DREAL) de Bourgogne - Franche-Comté ;
Considérant les données de l'observatoire national des étiages (ONDE) mis en œuvre par le service départemental de l'office français de la biodiversité (OFB) ;
Considérant que les mesures de restriction ou d'interdiction provisoire de certains usages de l'eau peuvent être nécessaires en cas de déficit de la ressource en eau, pour la préservation de la santé, de la salubrité publique, de l'alimentation en eau potable, la préservation des écosystèmes aquatiques et pour la protection de la ressource en eau ;
Considérant qu'il ressort du retour d'expérience de l'étiage 2022 qu'il convient d'adapter les dispositions concernant le maraîchage, certaines cultures sensibles ne pouvant supporter plus de 7 h sans irrigation ;
Considérant que les restrictions doivent être proportionnées à la situation, aux ressources concernées et être portées par tous les usagers de l'eau, dans un souci de solidarité et d'équité entre usagers ;

Sur proposition de M. le Directeur départemental des territoires,
Sur proposition de Mme la Directrice de cabinet,

ARRÊTE

Article 1 : Zones hydrographiques soumises à restriction des usages

En application des arrêtés cadres susvisés fixant les mesures de préservation de la ressource en eau en période d'étiage, sont placés en niveaux de vigilance, d'alerte et d'alerte renforcée les zones d'alerte selon la répartition suivante :

N°	Zone hydrographique	Niveau de restriction des usages
1	Vallée de la Loire	Vigilance
2	Arroux - Morvan	Alerte
3	Bourbince	Alerte
4	Arconce et Sornin	Alerte renforcée
5	Dheune	Vigilance
6	Grosne	Alerte
7	Seille et Guyotte	Vigilance
8	Saône aval	Alerte

La liste des communes et la carte des zones concernées sont annexées au présent arrêté (annexes 1 et 2).

Article 2 : Mesures de restrictions des usages de l'eau

Les mesures de restriction des usages, listées en annexe 3 du présent arrêté, s'appliquent sur les zones d'alerte listées à l'article 1 du présent arrêté en fonction du niveau de gravité.

Article 3 : Durée de validité

Ces mesures s'appliquent à partir de la date de réalisation des mesures de publicité prévues à l'article 5 du présent arrêté et jusqu'au 15 septembre 2023. Elles pourront être revues et complétées en tant que de besoin, ou abrogées le cas échéant, en cas d'évolution de la situation météorologique et hydrologique.

Article 4 : Abrogation de l'arrêté préfectoral du 30 mars 2023

L'arrêté préfectoral n°71-2023-03-30-0002 du 30 mars 2023 plaçant le département de Saône-et-Loire en vigilance sécheresse est abrogé.

Article 5 : publication et affichage

Le présent arrêté est publié :

- au recueil des actes administratifs de la préfecture de Saône-et-Loire,
- sur le site internet des services de l'État à l'adresse suivante <http://www.saone-et-loire.gouv.fr>
- sur le site ministériel dédié à la gestion de la ressource en eau en période de sécheresse Propluvia (<http://propluvia.developpement-durable.gouv.fr>).

Il est également adressé au maire de chaque commune concernée pour affichage à titre informatif.

Article 6 : exécution

Madame la Secrétaire générale de la préfecture de Saône-et-Loire, Monsieur le Sous-préfet d'Autun, Monsieur le Sous-préfet de Louhans, Monsieur le Sous-préfet de Chalon-sur-Saône, Monsieur le Sous-préfet de Charolles, Monsieur le Directeur départemental des territoires de Saône-et-Loire, Monsieur le Directeur départemental des territoires de la Nièvre, Madame la Directrice départementale de la protection des populations de Saône-et-Loire, Monsieur le Chef de la délégation territoriale de Saône-et-Loire de l'agence régionale de santé Bourgogne-Franche-Comté, Monsieur le Directeur de la DREAL Auvergne-Rhône-Alpes en charge de la police de l'eau sur l'axe Saône, Monsieur le Chef du service départemental de l'office français de la biodiversité, Monsieur le Commandant du groupement de gendarmerie, Monsieur le Directeur départemental de la sécurité publique, les agents visés à l'article L. 216-3 du code de l'environnement et Mesdames et Messieurs les Maires des communes sont chargés, chacun en ce qui le concerne, de l'exécution du présent arrêté.

Fait à Mâcon, le **14 JUIN 2023**

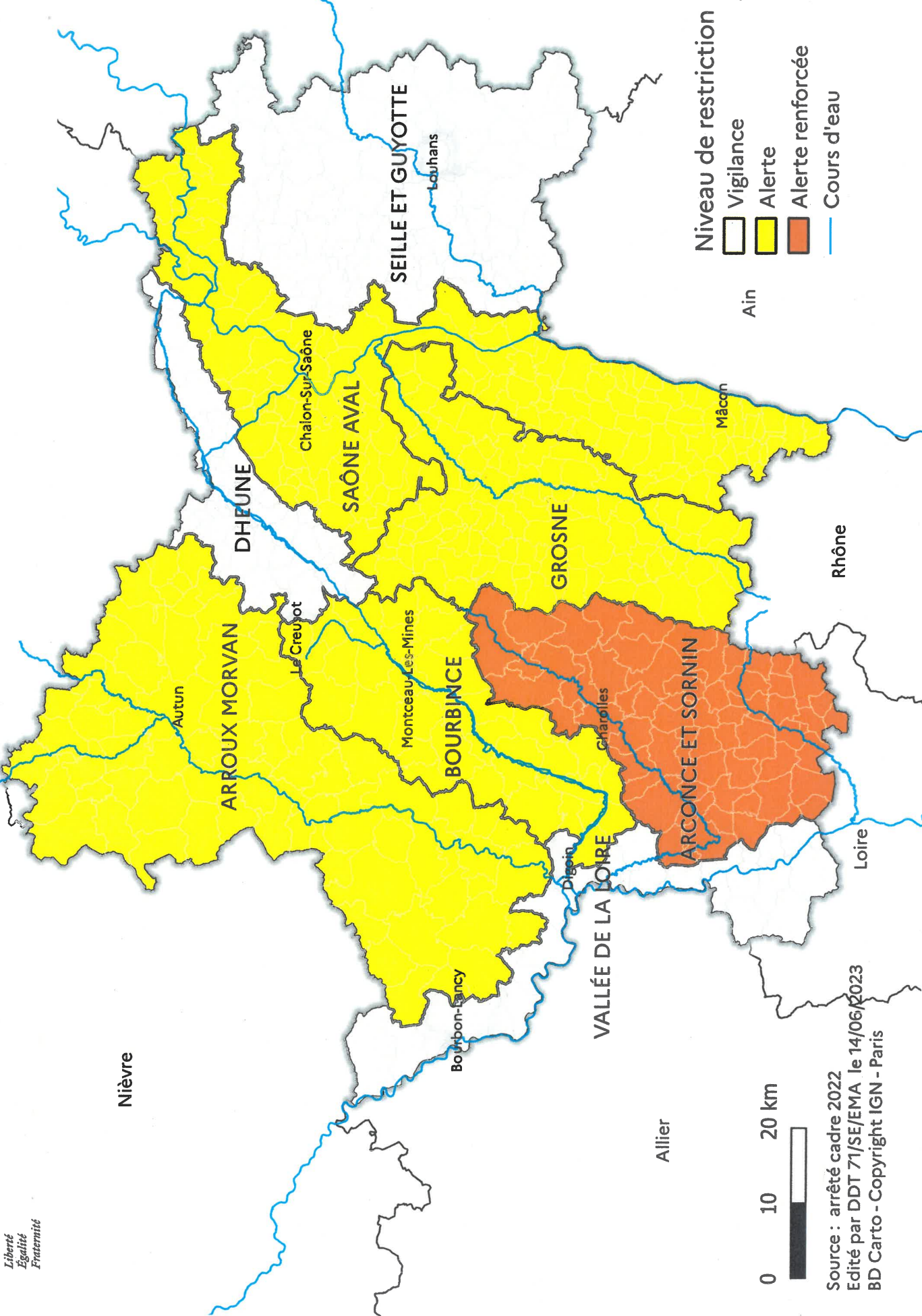
Le préfet



Yves SÉGUY

Voies de recours : la présente décision peut faire l'objet d'un recours contentieux devant le tribunal administratif – 22 rue d'Assas 21 000 Dijon, dans un délai de deux mois à compter de sa notification. Le tribunal administratif peut être saisi d'un recours déposé via l'application Télérecours citoyens accessible par le site internet : www.telerecours.fr

Annexe 1 : Restrictions



0 10 20 km



Source : arrêté cadre 2022
Edité par DDT 71/SE/EMA le 14/06/2023
BD Carto - Copyright IGN - Paris



Annexe 2 : Liste des communes par zone d'alerte

Zone 1

VALLÉE DE LA LOIRE

ARTAIX	LESME
BAUGY	MARCIGNY
BOURBON-LANCY	MELAY
BOURG-LE-COMTE	MOTTE-SAINT-JEAN (LA)
CERON	PERRIGNY-SUR-LOIRE
CHAMBILLY	SAINT-AGNAN
CHENAY-LE-CHATEL	SAINT-AUBIN-SUR-LOIRE
CRONAT	SAINT-MARTIN-DU-LAC
DIGOIN	SAINT-YAN
GILLY-SUR-LOIRE	VARENNE-SAINT-GERMAIN
HOPITAL-LE-MERCIER (L')	VINDECY
IGUERANDE	VITRY-SUR-LOIRE

Zone 2

ARROUX - MORVAN

AUTUN	MARLY-SUR-ARROUX
ANOST	MARMAGNE
ANTULLY	MESVRES
AUXY	MONT
BARNAY	MONTHELON
BOULAYE (LA)	MONTMORT
BRION	MORLET
BROYE	NEUVY-GRANDCHAMP
CELLE-EN-MORVAN (LA)	PETITE-VERRIERE (LA)
CHALMOUX	RECLESNE
CHAPELLE-AU-MANS (LA)	RIGNY-SUR-ARROUX
CHAPELLE-SOUS-UCHON (LA)	ROUSSILLON-EN-MORVAN
CHARBONNAT	SAINT-DIDIER-SUR-ARROUX
CHASSY	SAINT-EMILAND
CHISSEY-EN-MORVAN	SAINT-EUGENE
CLESSY	SAINT-FIRMIN
COLLONGE-LA-MADELEINE	SAINT-FORGEOT

COMELLE (LA)
CORDESSE
CRESSY-SUR-SOMME
CURDIN
CURGY
CUSSY-EN-MORVAN
CUZY
DETTEY
DRACY-SAINT-LOUP
EPINAC
ETANG-SUR-ARROUX
GRANDE-VERRIERE (LA)
GRURY
GUERREAUX (LES)
GUEUGNON
IGORNAY
ISSY-L'EVEQUE
LAIZY
LUCENAY-L'EVEQUE
MALTAT
MARLY-SOUS-ISSY

SAINT-GERVAIS-SUR-COUCHES
SAINT-LEGER-DU-BOIS
SAINT-LEGER-SOUS-BEUVRAY
SAINT-MARTIN-DE-COMMUNE
SAINT-NIZIER-SUR-ARROUX
SAINT-PRIX
SAINT-SERNIN-DU-BOIS
SAINT-SYMPHORIEN-DE-MARMAGNE
SAINTE-RADEGONDE
SAISY
SOMMANT
SULLY
TAGNIERE (LA)
TAVERNAY
THIL-SUR-ARROUX
TINTRY
TOULON-SUR-ARROUX
UCHON
UXEAU
VENDENESSE-SUR-ARROUX

Zone 3

BOURBINCE

BIZOTS (LES)
BLANZY
CHAMPLECY
CHARMOY
CIRY-LE-NOBLE
CREUSOT (LE)
DOMPIERRE-SOUS-SANVIGNES
GENELARD
GOURDON
GRANDVAUX
HAUTEFOND
MARIGNY
MONT-SAINT-VINCENT
MONTCEAU-LES-MINES

PALINGES
PARAY-LE-MONIAL
PERRECY-LES-FORGES
POUILLOUX
SAINT-AUBIN-EN-CHAROLLAIS
SAINT-BERAIN-SOUS-SANVIGNES
SAINT-BONNET-DE-VIEILLE-VIGNE
SAINT-EUSEBE
SAINT-LEGER-LES-PARAY
SAINT-ROMAIN-SOUS-GOURDON
SAINT-ROMAIN-SOUS-VERSIGNY
SAINT-VALLIER
SAINT-VINCENT-BRAGNY
SANVIGNES-LES-MINES

MONTCENIS
MONTCHANIN
OUDRY

TORCY
VITRY-EN-CHAROLLAIS
VOLESVRES

Zone 4

ARCONCE ET SORNIN

AMANZE
ANGLURE-SOUS-DUN
ANZY-LE-DUC
BALLORE
BARON
BAUDEMONT
BEAUBERY
BOIS-SAINTE-MARIE
BRIANT
CHANGY
CHAPELLE-SOUS-DUN (LA)
CHAROLLES
CHASSIGNY-SOUS-DUN
CHATEAUNEUF
CHATENAY
CHAUFFAILLES
CLAYETTE (LA)
COLOMBIER-EN-BRIONNAIS
COUBLANC
CURBIGNY
DYO
FLEURY-LA-MONTAGNE
FONTENAY
GIBLES
GUICHE (LA)
LIGNY-EN-BRIONNAIS
LUGNY-LES-CHAROLLES
MAILLY
MARCILLY-LA-GUEURCE
MARTIGNY-LE-COMTE
MONTCEAUX-L'ETOILE

OUROUX-SOUS-LE-BOIS-SAINTE-MARIE
OYE
OZOLLES
POISSON
PRIZY
ROUSSET (LE) – MARIZY
SAINT-BONNET-DE-CRAY
SAINT-BONNET-DE-JOUX
SAINT-CHRISTOPHE-EN-BRIONNAIS
SAINT-DIDIER-EN-BRIONNAIS
SAINT-EDMOND
SAINT-GERMAIN-EN-BRIONNAIS
SAINT-IGNY-DE-ROCHE
SAINT-JULIEN-DE-CIVRY
SAINT-JULIEN-DE-JONZY
SAINT-LAURENT-EN-BRIONNAIS
SAINT-MARTIN-DE-LIXY
SAINT-MAURICE-LES-CHATEAUNEUF
SAINT-RACHO
SAINT-SYMPHORIEN-DES-BOIS
SAINTE-FOY
SARRY
SEMUR-EN-BRIONNAIS
SUIN
TANCON
VAREILLES
VARENNE-L'ARCONCE
VARENNES-SOUS-DUN
VAUBAN
VAUDEBARRIER
VENDENESSE-LES-CHAROLLES

MONTMELARD
MORNAY
MUSSY-SOUS-DUN
NOCHIZE

VEROSVRES
VERSAUGUES
VIRY

Zone 5

DHEUNE

ALUZE
BOUZERON
BREUIL (LE)
CHAGNY
CHAMILLY
CHANGE
CHARRECEY
CHASSEY-LE-CAMP
CHATEL-MORON
CHAUDENAY
CHEILLY-LES-MARANGES
COUCHES
CREOT
DEMIGNY
DENNEVY
DEZIZE-LES-MARANGES
DRACY-LES-COUCHES
ECUISSES
EPERTULLY
ESSERTENNE

MOREY
PALLEAU
PARIS-L'HOPITAL
PERREUIL
REMIGNY
RULLY
SAINT-BERAIN-SUR-DHEUNE
SAINT-GERVAIS-EN-VALLIERE
SAINT-GILLES
SAINT-JEAN-DE-TREZY
SAINT-JULIEN-SUR-DHEUNE
SAINT-LAURENT-D'ANDENAY
SAINT-LEGER-SUR-DHEUNE
SAINT-LOUP-GEANGES
SAINT-MARTIN-EN-GATINOIS
SAINT-MAURICE-LES-COUCHES
SAINT-PIERRE-DE-VARENNES
SAINT-SERNIN-DU-PLAIN
SAMPIGNY-LES-MARANGES
VILLENEUVE-EN-MONTAGNE

Zone 6

GROSNE

AMEUGNY
BEAUMONT-SUR-GROSNE
BERGESSERIN
BISSY-SOUS-UXELLES
BISSY-SUR-FLEY
BLANOT
BONNAY
BOURGVILAIN

MASSILLY
MATOUR
MAZILLE
MESSEY-SUR-GROSNE
NANTON
NAVOUR-SUR-GROSNE
PASSY
PRESSY-SOUS-DONDIN

BRAY
BRESSE-SUR-GROSNE
BUFFIERES
BURNAND
BURZY
CHAMPAGNY-SOUS-UXELLES
CHAPAIZE
CHAPELLE-DE-BRAGNY (LA)
CHAPELLE-DU-MONT-DE-FRANCE (LA)
CHAPELLE-SOUS-BRANCION (LA)
CHATEAU
CHERIZET
CHEVAGNY-SUR-GUYE
CHIDDDES
CHISSEY-LES-MACON
CLUNY
COLLONGE-EN-CHAROLLAIS
CORMATIN
CORTAMBERT
CORTEVAIX
CULLES-LES-ROCHES
CURTIL-SOUS-BUFFIERES
CURTIL-SOUS-BURNAND
DOMPIERRE-LES-ORMES
DONZY-LE-PERTUIS
ETRIGNY
FLAGY
FLEY
GENOUILLY
GERMAGNY
GERMOLLES-SUR-GROSNE
JALOGNY
JONCY
LAIVES
LALHEUE
LOURNAND
MALAY
MARY

PULEY (LE)
SAILLY
SAINT-AMBREUIL
SAINT-ANDRE-LE-DESERT
SAINTE-CECILE
SAINT-CLEMENT-SUR-GUYE
SAINT-CYR
SAINT-GENGOUX-LE-NATIONAL
SAINT-HURUGE
SAINT-LEGER-SOUS-LA-BUSSIERE
SAINT-MARCELIN-DE-CRAY
SAINT-MARTIN-D'AUXY
SAINT-MARTIN-DE-SALENCEY
SAINT-MARTIN-DU-TARTRE
SAINT-MARTIN-LA-PATROUILLE
SAINT-MAURICE-DES-CHAMPS
SAINT-MICAUD
SAINT-PIERRE-LE-VIEUX
SAINT-POINT
SAINT-PRIVE
SAINT-VINCENT-DES-PRES
SAINT-YTHAIRE
SALORNAY-SUR-GUYE
SANTILLY
SAULES
SAVIANGES
SAVIGNY-SUR-GROSNE
SENNECEY-LE-GRAND
SERCY
SIGY-LE-CHATEL
SIVIGNON
TAIZE
TRAMAYES
TRAMBLY
TRIVY
VAUX-EN-PRE
VINEUSE-SUR-FREGANDE (LA)

Zone 7

SEILLE ET GUYOTTE

ABERGEMENT-SAINTE-COLOMBE (L')	MONTCONY
AUTHUMES	MONTCOY
BANTANGES	MONTJAY
BAUDRIERES	MONTPONT-EN-BRESSE
BEAUREPAIRE-EN-BRESSE	MONTRET
BEAUVENOIS	MOUTHIER-EN-BRESSE
BELLEVESVRE	PLANOIS (LE)
BOSJEAN	RACINEUSE (LA)
BOUHANS	RANCY
BRANGES	RATENELLE
BRIENNE	RATTE
BRUAILLES	ROMENAY
CHAMPAGNAT	SAGY
CHAPELLE-NAUDE (LA)	SAILLENARD
CHAPELLE-SAINT-SAUVEUR (LA)	SAINT-ANDRE-EN-BRESSE
CHAPELLE-THECLE (LA)	SAINT-BONNET-EN-BRESSE
CHAUX (LA)	SAINT-CHRISTOPHE-EN-BRESSE
CONDAL	SAINT-DIDIER-EN-BRESSE
CUISEAUX	SAINT-ETIENNE-EN-BRESSE
CUISERY	SAINT-GERMAIN-DU-BOIS
DAMPIERRE-EN-BRESSE	SAINT-MARTIN-DU-MONT
DEVROUZE	SAINT-MARTIN-EN-BRESSE
DICONNE	SAINT-USUGE
DOMMARTIN-LES-CUISEAUX	SAINT-VINCENT-EN-BRESSE
FAY (LE)	SAINTE-CROIX
FLACEY-EN-BRESSE	SAVIGNY-EN-REVERMONT
FRANGY-EN-BRESSE	SAVIGNY-SUR-SEILLE
FRETTE (LA)	SENS-SUR-SEILLE
FRONTENAUD	SERLEY
GENETE (LA)	SERRIGNY-EN-BRESSE
GUERFAND	SIMARD
HUILLY-SUR-SEILLE	SORNAY
JOUDES	TARTRE (LE)
JOUVENCON	THUREY

JUIF
LESSARD-EN-BRESSE
LOISY
LOUHANS
MENETREUIL
MERVANS
MIROIR (LE)
MONTAGNY-PRES-LOUHANS

TORPES
TOUTENANT
TRONCHY
VARENNES-SAINT-SAUVEUR
VERISSEY
VILLEGAUDIN
VINCELLES

Zone 8

SAÔNE AVAL

ABERGEMENT-DE-CUISERY (L')
ALLEREY-SUR-SAONE
ALLEROT
AZE
BARIZEY
BERZE-LE-CHATEL
BERZE-LA-VILLE
BEY
BISSEY-SOUS-CRUCHAUD
BISSY-LA-MACONNAISE
BORDES (LES)
BOYER
BRAGNY-SUR-SAONE
BURGY
BUSSIÈRES
BUXY
CERSOT
CHAINTRE
CHALON-SUR-SAONE
CHAMPFORGEUIL
CHANES
CHAPELLE-DE-GUINCHAY (LA)
CHARBONNIÈRES
CHARDONNAY
CHARENTE-VARENNES

MELLECEY
MERCUREY
MILLY-LAMARTINE
MONTAGNY-LES-BUXY
MONTBELLET
MONTCEAUX-RAGNY
MONT-LES-SEURRE
MOROGES
NAVILLY
ORMES
OSLON
OUROUX-SUR-SAONE
OZENAY
PERONNE
PIERRECLOS
PIERRE-DE-BRESSE
PLOTTE
PONTOUX
POURLANS
PRETY
PRISSE
PRUZILLY
ROCHE-VINEUSE (LA)
ROMANECHÉ-THORINS
ROSEY

CHARMEE (LA)
CHARNAY-LES-CHALON
CHARNAY-LES-MACON
CHASSELAS
CHATENOY-EN-BRESSE
CHATENOY-LE-ROYAL
CHENOVES
CHEVANY-LES-CHEVRIERES
CIEL
CLESSE
CLUX-VILLENEUVE
CRECHES-SUR-SAONE
CRISSEY
CRUZILLE
DAMEREY
DAVAYE
DRACY-LE-FORT
ECUELLES
EPERVANS
FARGES-LES-CHALON
FARGES-LES-MACON
FLEURVILLE
FONTAINES
FRAGNES-LA-LOYERE
FRETTERANS
FRONTENARD
FUISSE
GERGY
GIGNY-SUR-SAONE
GIVRY
GRANGES
GREVILLY
HURIGNY
IGE
JAMBLES
JUGY
JULLY-LES-BUXY

ROYER
SAINT-ALBAIN
SAINT-AMOUR-BELLEVUE
SAINT-BOIL
SAINT-DENIS-DE-VAUX
SAINT-DESERT
SAINT-GENGOUX-DE-SCISSE
SAINT-GERMAIN-DU-PLAIN
SAINT-GERMAIN-LES-BUXY
SAINTE-HELENE
SAINT-JEAN-DE-VAUX
SAINT-LOUP-DE-VARENNES
SAINT-MARCEL
SAINT-MARD-DE-VAUX
SAINT-MARTIN-BELLE-ROCHE
SAINT-MARTIN-SOUS-MONTAIGU
SAINT-AURICE-DE-SATONNAY
SAINT-AURICE-EN-RIVIERE
SAINT-REMY
SAINT-SYMPHORIEN-D'ANCELLES
SAINT-VALLERIN
SAINT-VERAND
SALLE (LA)
SANCE
SASSANGY
SASSENAY
SAUNIERES
SENOZAN
SERMESSE
SERRIERES
SEVREY
SIMANDRE
SOLOGNY
SOLUTRE-POUILLY
TOURNUS
TURCHERE (LA)
UCHIZY

LACROST
LAIZE
LANS
LAYS-SUR-LE-DOUBS
LESSARD-LE-NATIONAL
LEYNES
LONGEPierre
LUGNY
LUX
MACON
MANCEY
MARCILLY-LES-BUXY
MARNAY
MARTAILLY-LES-BRANCION

VARENNES-LE-GRAND
VARENNES-LES-MACON
VERDUN-SUR-LE-DOUBS
VERGISSON
VERJUX
VERS
VERZE
VILLARS (LE)
VINZELLES
VIRE
VIREY-LE-GRAND



Annexe 3 : Tableau des mesures de restriction des usages de l'eau pour le département de Saône-et-Loire Hors zone d'alerte « Saône aval »

L'arrosage et l'irrigation ne sont pas concernés par les mesures de restriction dès-lors que l'eau utilisée provient de réserves d'eau de pluie captées sur des toitures et plates-formes imperméables

Les interdictions ne s'appliquent pas en cas d'impératif de santé publique, de salubrité publique ou pour des raisons de sécurité publique

Légende des usagers : P = Particulier, E = Entreprise, C = Collectivité, A = Exploitant agricole

Usages	Vigilance	Alerte	Alerte renforcée	Crise	P	E	C	A	
Arrosage des pelouses et massifs fleuris et des plantes en pots	Sensibiliser le grand public et les collectivités aux règles de bon usage d'économie d'eau	Interdit entre 11h et 18h Sauf pour les plantes en pots si utilisation du goutte à goutte, sans contrainte horaire	Interdit Sauf pour les plantes en pots si utilisation du goutte à goutte, sans contrainte horaire	Interdit	X	X	X	X	
Arrosage des jardins potagers		Interdit entre 11h et 18h	Interdit entre 9h et 20h		X	X	X	X	
Arrosage des espaces verts hors pelouses et massifs fleuris		Interdit Sauf arbres et arbustes plantés en pleine terre depuis moins de 3 ans autorisé entre 18h et 11h	Interdit Sauf arbres et arbustes plantés en pleine terre depuis moins de 3 ans autorisé entre 20h et 9h	Interdit	X	X			
Piscines privées et bains à remous de plus d'1 m ³		Remplissage interdit Sauf : - remise à niveau - première mise en eau après accord du gestionnaire du réseau AEP si le chantier avait débuté avant les premières restrictions	Remplissage interdit		X				
Piscines ouvertes au public		Remplissage interdit Sauf : - remise à niveau - impératif sanitaire après avis de l'ARS et accord du gestionnaire du réseau AEP	Remplissage interdit		X	X			
Lavage de véhicules par des professionnels (dont stations de lavage)		Interdit Sauf avec du matériel haute pression ou avec un matériel équipé d'un système de recyclage de l'eau	Interdit		X	X	X	X	
Lavage de véhicules chez les particuliers		Interdit à titre privé à domicile			X				
Nettoyage des façades, toitures, trottoirs et autres surfaces imperméabilisées	Sensibiliser le grand public et les collectivités aux règles de bon usage d'économie d'eau	Interdit Sauf si réalisé par une collectivité ou une entreprise de nettoyage professionnel avec du matériel haute pression	Interdit Sauf impératif sanitaire ou sécuritaire, et réalisé par une collectivité ou une entreprise de nettoyage professionnel avec du matériel haute pression		X	X	X	X	
Alimentation des fontaines publiques et privées d'ornement		L'alimentation des fontaines publiques et privées en circuit ouvert est interdite, dans la mesure où cela est techniquement possible			X	X	X		
Arrosage des terrains de sport (y compris les hippodromes)		Interdit Entre 11h et 18h	Interdit Entre 9h et 20h	Interdit Adaptation pour les terrains d'entraînement ou de compétition à enjeu national ou international, l'arrosage réduit au maximum est autorisé entre 20h et 9h sauf en cas de pénurie en eau potable		X	X		
Centres équestres et carrières équestres		L'arrosage des pistes et des carrières doit être inférieur à 12h par jour	L'arrosage des pistes et des carrières doit être inférieur à 8h par jour	Interdit Adaptation sur décision préfectorale pour les compétitions à enjeu national ou international avec un arrosage réduit au maximum, sauf en cas de pénurie en eau potable L'arrosage des pistes et des carrières doit être inférieur à 8h par jour		X	X		
Arrosage des golfs <i>Conformément à l'accord cadre golf et environnement 2019-2024</i>		Interdit De 8h à 20h de façon à diminuer la consommation d'eau sur le volume hebdomadaire de 15 à 30 % Un registre de prélèvement devra être rempli hebdomadairement pour l'irrigation	Interdit Sauf les greens et les départs Réduction des consommations d'eau moins 60 % Un registre de prélèvement devra être rempli hebdomadairement pour l'irrigation	Interdit Les greens pourront toutefois être préservés, sauf en cas de pénurie d'eau potable, par un arrosage « réduit au strict nécessaire » entre 20h et 8h, Consommation < 30 % des volumes habituels Un registre de prélèvement devra être rempli hebdomadairement pour l'irrigation		X	X	X	
Surfaces accueillant des manifestations temporaires sportives et culturelles (motocross, festivals, comices, orpillage, patinoires, cheminement à pied dans le lit vif des cours d'eau)		Sensibiliser le grand public et les collectivités aux règles de bon usage d'économie d'eau	Interdiction d'arroser entre 11h et 18h	Interdit Adaptation possible au cas par cas pour les manifestations d'envergure nationale ou internationale avec interdiction d'arroser entre 11h et 18h		X	X	X	X

Usages	Vigilance	Alerte	Alerte renforcée	Crise	P	E	C	A
Activités industrielles (dont ICPE), commerciales et artisanales dont la consommation est supérieure à 7000 m³/an	Sensibiliser aux règles de bon usage d'économie d'eau	Les opérations exceptionnelles consommatrices d'eau et génératrices d'eaux polluées sont reportées (exemple d'opération de nettoyage grande eau) Pour les activités disposant d'un arrêté préfectoral fixant des dispositions quantitatives spécifiques à la sécheresse, ces dernières s'appliqueront Sont exemptées les activités pouvant démontrer que leurs besoins en eau utilisée ont été réduits au minimum par les mesures et techniques disponibles les plus adaptées. Un document spécifique comportant les éléments justificatifs utiles (bilan des mesures temporaires mises en place, économies d'eau réalisées...) est mis à la disposition en cas de contrôle.						
		<p>Registre hebdomadaire mis à disposition des services de contrôle</p> <p>Réduction des prélèvements et/ou consommation de 25 % par rapport à la moyenne hebdomadaire</p>	<p>Registre quotidien pour tout prélèvement et ou consommation supérieure à 100 m³/j</p> <p>Réduction des prélèvements et/ou consommation de 50 % par rapport à la moyenne hebdomadaire</p>	<p>Registre quotidien pour tout prélèvement et ou consommation supérieure à 100 m³/j</p> <p>Seuls les usages prioritaires de l'eau sont maintenus (santé, salubrité, sécurité civile, AEP, abreuvement des animaux)</p> <p>Une priorisation des usages pourra être conduite au cas par cas pouvant conduire à une augmentation des prélèvements et ou consommation plafonnée à 50% par rapport à la moyenne hebdomadaire</p>	X	X	X	
Activités industrielles (dont ICPE), commerciales et artisanales dont la consommation est < ou égale à 7000 m³/an		Mettre en oeuvre des dispositions au moins temporaires de réduction des prélèvements d'eau et limiter au maximum les consommations Les opérations exceptionnelles consommatrices d'eau et génératrices d'eaux polluées sont reportées. Pour les activités disposant d'un arrêté préfectoral fixant des dispositions quantitatives spécifiques à la sécheresse, ces dernières s'appliqueront				X	X	
Installations de production d'électricité d'origine nucléaire, hydraulique, et thermique à flamme, visées dans le code de l'énergie, qui garantissent, dans le respect de l'intérêt général, l'approvisionnement en électricité sur l'ensemble du territoire National	Sensibiliser aux règles de bon usage d'économie d'eau	<p>- Pour les centres nucléaires de production d'électricité, modification temporaire des modalités de prélèvement et de consommation d'eau, de rejet dans l'environnement, et/ou limites de rejet dans l'environnement des effluents liquides en cas de situation exceptionnelle par décisions de l'Autorité de sûreté nucléaire (appelées décision « Modalités » et décision « Limites ») homologuées par le Ministère chargé de l'environnement</p> <p>- Pour les installations thermiques à flamme, les prélèvements d'eau liés au refroidissement, aux eaux de process ou aux opérations de maintenance restent autorisées, sauf si dispositions spécifiques prises par arrêté préfectoral</p> <p>- Pour les installations hydroélectriques, les manœuvres d'ouvrages nécessaires à l'équilibre du réseau électrique ou à la délivrance d'eau pour le compte d'autres usagers ou des milieux aquatiques sont autorisées. Le préfet peut imposer des dispositions spécifiques pour la protection de la biodiversité, dès lors qu'elles n'interfèrent pas avec l'équilibre du système électrique et la garantie de l'approvisionnement en électricité. Ne sont dans tous les cas pas concernées les usines de pointe ou en tête de vallée présentant un enjeu de sécurisation du réseau électrique national dont la liste est fournie à l'article R 214-111-3 du Code de l'Environnement</p>				X		
Irrigation des cultures Sauf prélèvements à partir de retenues de stockage autorisées déconnectées de la ressource en eau en période d'étiage	Prévenir les agriculteurs	<p>Irrigation interdite entre 11h et 18h</p> <p>Pas de restriction horaire si utilisation de goutte, de micro-aspiration ou de paillage</p> <p>Pas de restriction horaire pour le maraîchage²</p>	<p>Irrigation interdite entre 9h et 20h</p> <p>Pas de restriction horaire si utilisation de goutte à goutte, de micro-aspiration ou de paillage</p> <p>Pour le maraîchage¹, interdiction d'arroser entre 12 h et 17 h</p> <p>Adaptation pour les semis et jeunes plants repiqués (maraîchage, pépinière ornementale et horticulture) : autorisation d'arrosage 24h/24 le jour et le lendemain de la plantation</p> <p>Adaptation pour les salades : bassinage autorisé les jours de canicule identifiés par Météo France</p>	<p>Interdit</p> <p>Adaptation pour le maraîchage¹, les oignons, les pommes de terre, les plantes aromatiques et médicinales, les vergers, les cultures de petits fruits, les cultures de semences, les cultures expérimentales de l'INRAE ou autres organismes scientifiques / universitaires, l'horticulture et les pépinières</p> <p>Pour les cultures soumises à adaptation, l'irrigation est interdite entre 11h et 18h</p> <p>Adaptation pour les semis et jeunes plants repiqués (maraîchage, pépinière ornementale et horticulture) : autorisation d'arrosage 24h/24 le jour et le lendemain de la plantation</p> <p>Adaptation pour les salades : bassinage autorisé les jours de canicule identifiés par Météo France</p>				X
Abreuvement des animaux		Pas de limitation sauf arrêté spécifique						X
Remplissage / vidange des plans d'eau		Interdit Sauf pour les usages nécessaires à une activité commerciale régulièrement inscrite au registre du commerce ou disposant d'un agrément de pisciculture, sous autorisation du service police de l'eau concerné.			X	X	X	X
Prélèvement en canaux		Réduction des prélèvements directs dans les canaux à adapter localement selon les niveaux de gravité en tenant compte des enjeux sécuritaires liés à la baisse des niveaux (fragilisation des berges, des digues, ...)			X	X	X	X
Navigation Fluviale	Sensibiliser le grand public et les collectivités aux règles de bon usage d'économie d'eau	Exploitation optimisée de l'alimentation des canaux notamment par regroupement des bateaux pour le franchissement des écluses	Exploitation optimisée de l'alimentation des canaux notamment par regroupement des bateaux pour le franchissement des écluses	Exploitation optimisée de l'alimentation des canaux notamment par regroupement des bateaux pour le franchissement des écluses Interruption de la navigation en cas de nécessité			X	
Travaux en cours d'eau	Sensibiliser le grand public et les collectivités aux règles de bon usage d'économie d'eau	Limitation au maximum des risques de perturbation des milieux aquatiques	Report des travaux sauf : - situation d'assec total - pour des raisons de sécurité - pour les travaux autorisés après accord du service de police de l'eau		X	X	X	X
Stations d'épuration et systèmes d'assainissement		Report des opérations de maintenance en fin de période de restriction Sauf en cas d'urgence après accord du service police de l'eau				X	X	
Lavage des réservoirs d'eau potable et essai de bômes incendie existantes		Interdit sauf impératif de santé après avis de l'ARS, sécurité, ou salubrité publique			X	X		

Usages	Vigilance	Alerte	Alerte renforcée	Crise	P	E	C	A
Manoeuvre des vannes d'alimentation des moulins			Interdit Sauf impératif après validation par le service police de l'eau		X	X	X	X

¹ le maraîchage comprend toutes les cultures légumières dont les cultures sous serres, le bassinage des semis et des plants en conteneur, hors oignons et pommes de terre

