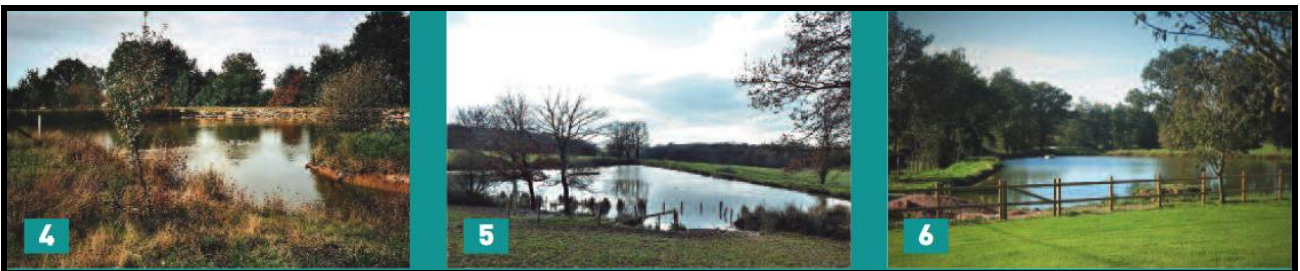


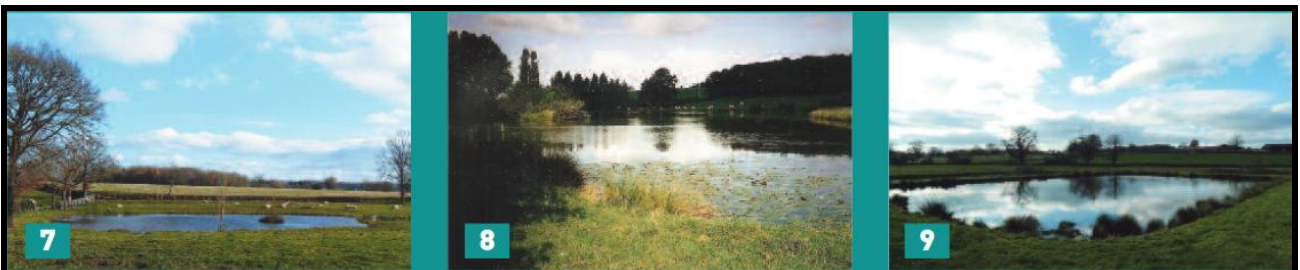
"Derrière chez nous il y a ..."
Réponses au jeu du bulletin municipal n°41



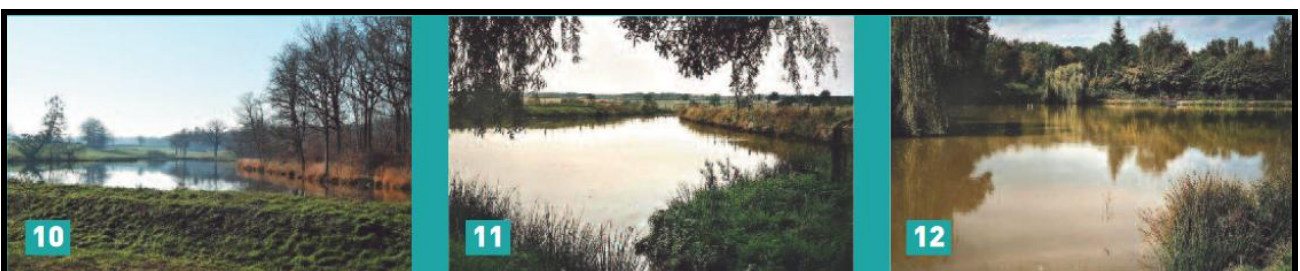
- 1 - Étang Auduc (**La Leurre** - Le Champ Pouilly)
2 - Étang Jal (**Les Monceaux**)
3 - Étang Bernard (Pré Favion - **Les Bâtonniers**)



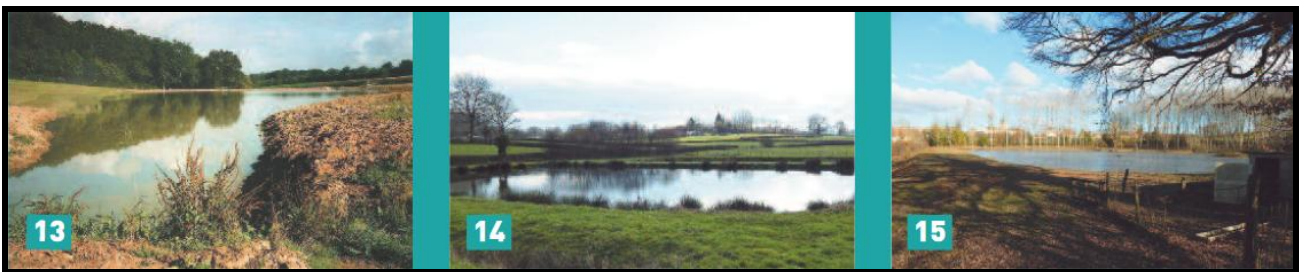
- 4 - Étang Dauvergne (**Bornat**)
5 - Étang De Chalonge (La Roquette - **La loge** - limite Versaugues)
6 - Étang Ducarouge (**Bornat**)



- 7 - Étang Ducarre (**Place de Foy**)
8 - Étang Dury (Les Fromenteaux - **St Maurice**)
9 - Étang Gautheron (**St Maurice**)



- 10 - Étang Bonnefoy (**L'Étang la Vieille**)
11 - Étang Pegon (L'Embouche - La Genêtaie - **Le Bourg**)
12 - Étang Labarge (Étang Rémi - **Les Nicolins**)



13 - Étang Tremeaud (**Manche**)

14 - Lagune communale (**Les Monceaux**)

15 - Étang Sales (Le Petit Étang - **Le Bourg**)

*L'étang reflète
Profond miroir
La silhouette
Du saule noir
Où le vent pleure
Rêvons c'est l'heure ...*

Paul Verlaine (L'heure exquise)